



ТЕРРИТОРИАЛЬНЫЙ ОРГАН ФЕДЕРАЛЬНОЙ СЛУЖБЫ  
ГОСУДАРСТВЕННОЙ СТАТИСТИКИ ПО ОРЕНБУРГСКОЙ ОБЛАСТИ

# Демографическая ситуация в Оренбургской области



январь – июнь 2022 года



ТЕРРИТОРИАЛЬНЫЙ ОРГАН  
ФЕДЕРАЛЬНОЙ СЛУЖБЫ ГОСУДАРСТВЕННОЙ  
СТАТИСТИКИ ПО ОРЕНБУРГСКОЙ ОБЛАСТИ

# Демографическая ситуация в Оренбургской области

январь – июнь 2022 года

- 01 Показатели естественного движения населения
- 02 Показатели рождаемости
- 03 Показатели смертности
- 04 Показатели брачности
- 05 Показатели разводимости
- 06 Миграционное движение населения,  
коэффициент миграционного прироста населения
- 07 Международная миграция  
Прибывшие, выбывшие в страны СНГ
- 08 Международная миграция  
Прибывшие, выбывшие в другие страны

\* Ежемесячные данные оперативной статистики





# ЕСТЕСТВЕННОЕ ДВИЖЕНИЕ НАСЕЛЕНИЯ

человек

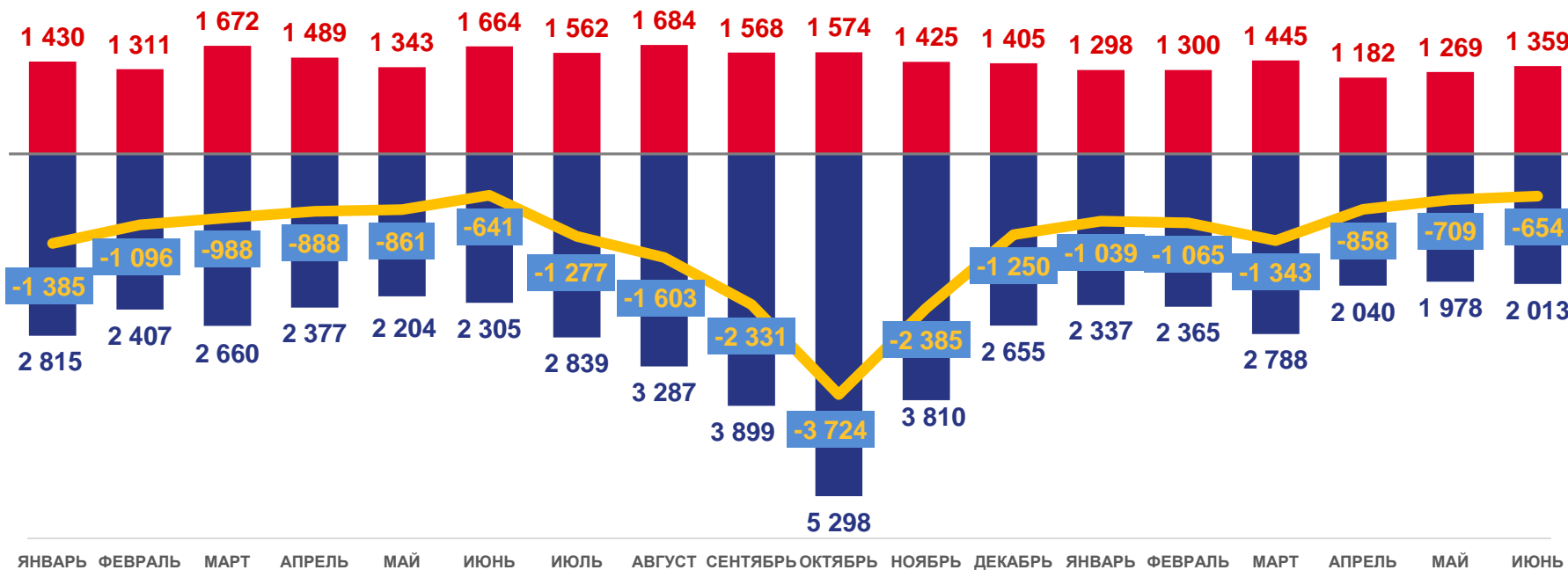
январь – июнь 2022 г.

Естественный прирост (убыль) населения

**-5,7** тыс.чел.

Коэффициент естественного прироста (убыли)

**-6,0‰** в расчете на 1000 человек населения



2021

2022

■ Число родившихся

■ Число умерших

~ Естественный прирост (убыль)





# ЧИСЛО ЗАРЕГИСТРИРОВАННЫХ РОДИВШИХСЯ

ТЫСЯЧ ЧЕЛОВЕК

январь – июнь 2022 г.

Число зарегистрированных родившихся

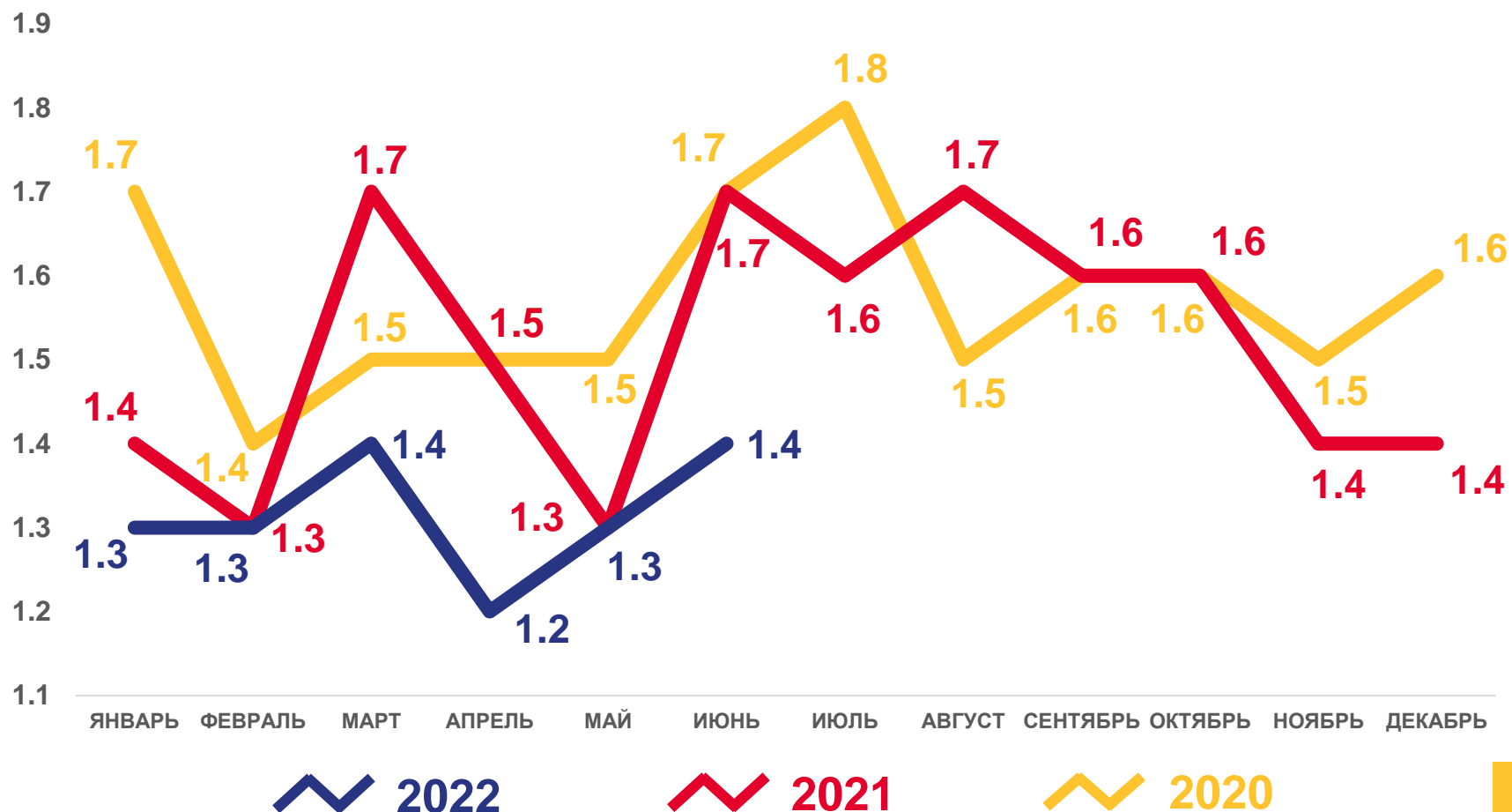
**7,9** тыс.чел.

Коэффициент рождаемости

**8,2‰** в расчете на 1000 человек населения

Изменение к январю – июню 2021 года

**-11,8%**





# ЧИСЛО ЗАРЕГИСТРИРОВАННЫХ УМЕРШИХ

ТЫСЯЧ ЧЕЛОВЕК

январь – июнь 2022 г.

Число зарегистрированных умерших

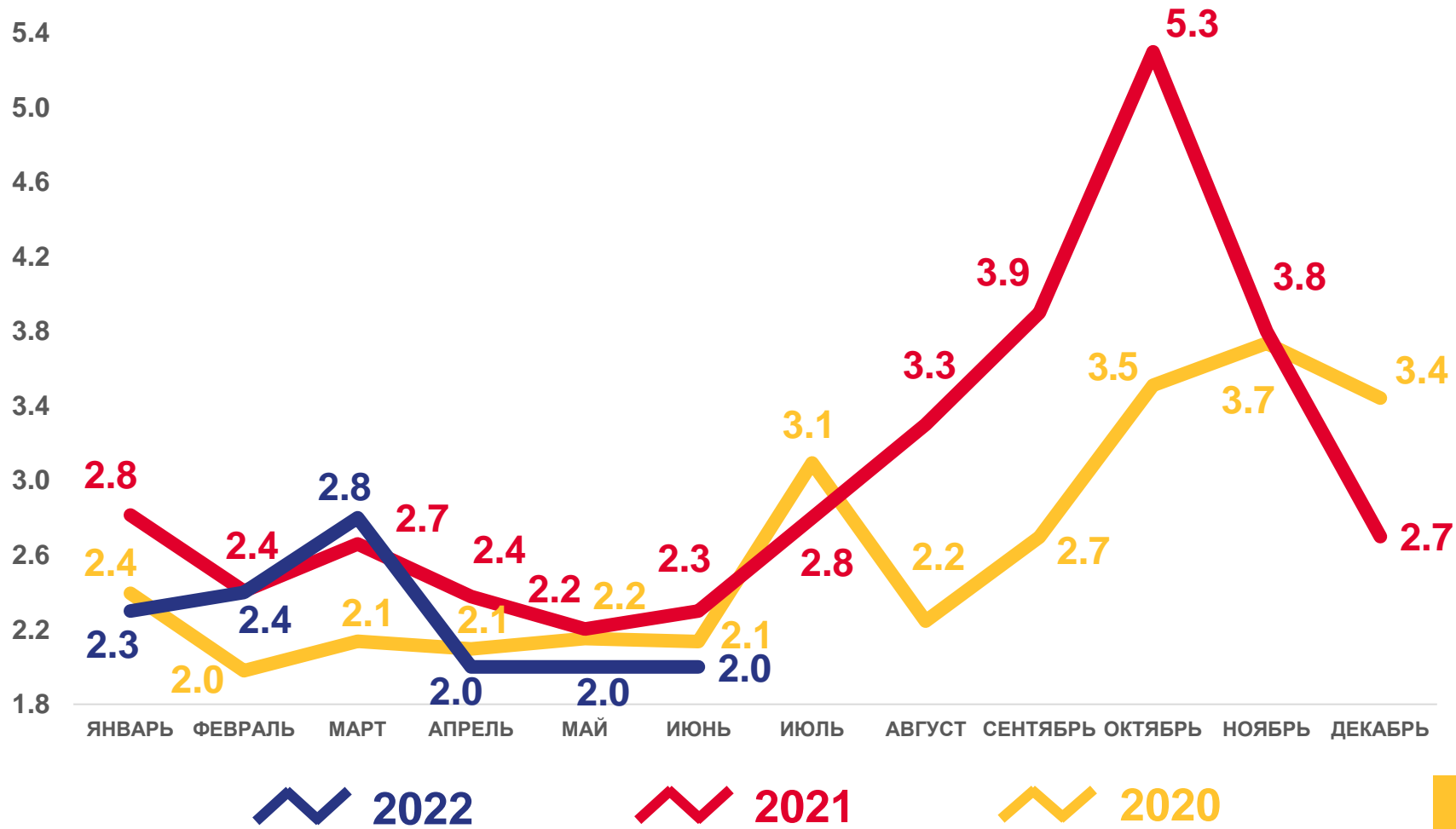
**13,5** тыс. чел.

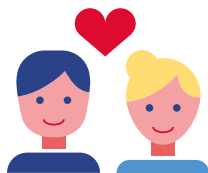
Коэффициент смертности

**14,2‰** в расчете на 1000 человек населения

Изменение к январю – июню 2021 года

**-7,8%**





# ЧИСЛО ЗАРЕГИСТРИРОВАННЫХ БРАКОВ

тысяч единиц

январь – июнь 2022 г.

Число зарегистрированных браков

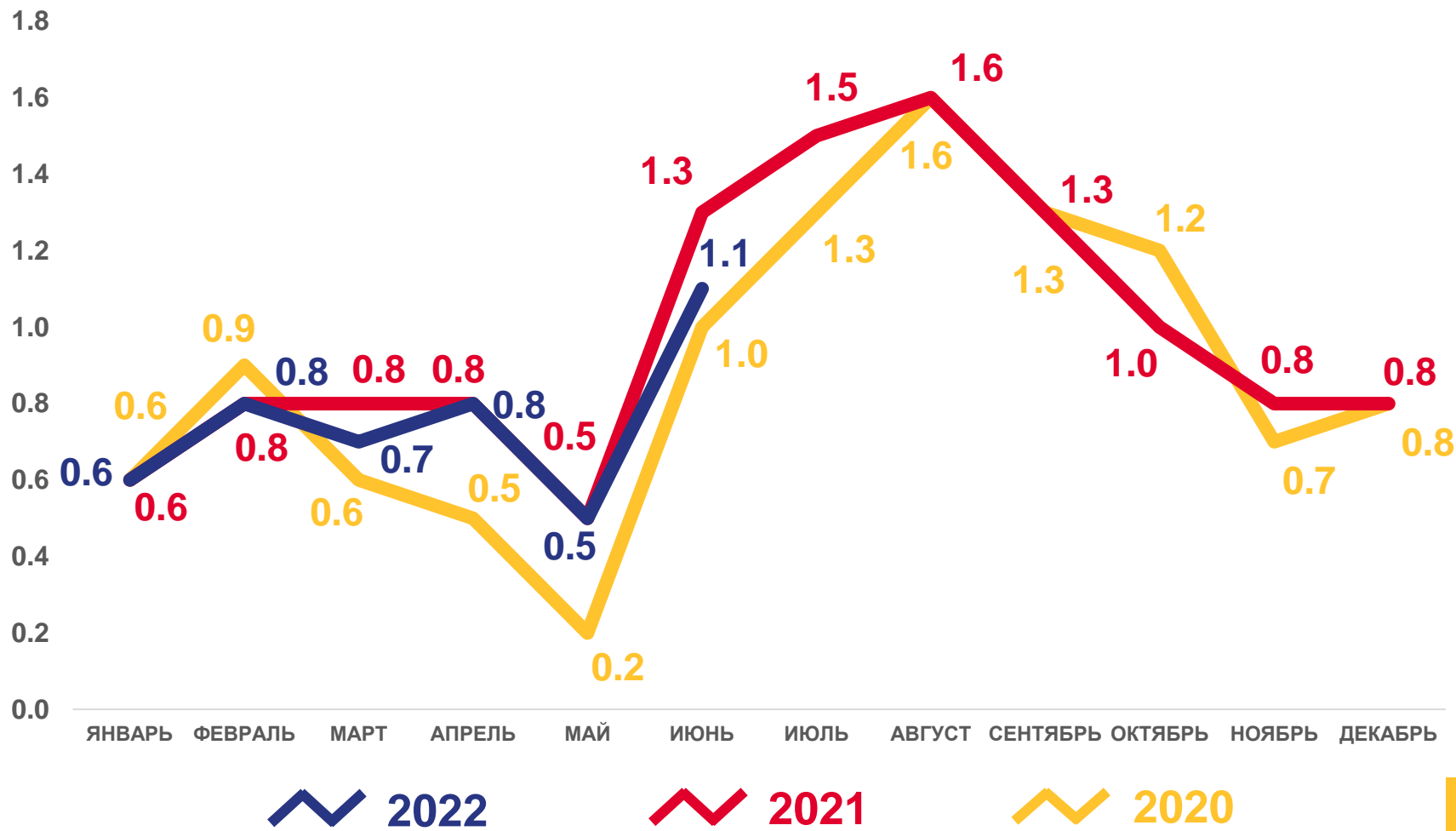
**4,4** тыс.ед.

Коэффициент брачности

**4,6‰** в расчете на 1000 человек населения

Изменение к январю – июню 2021 года

**-8,0%**





# ЧИСЛО ЗАРЕГИСТРИРОВАННЫХ РАЗВОДОВ

тысяч единиц

январь – июнь 2022 г.

Число зарегистрированных разводов

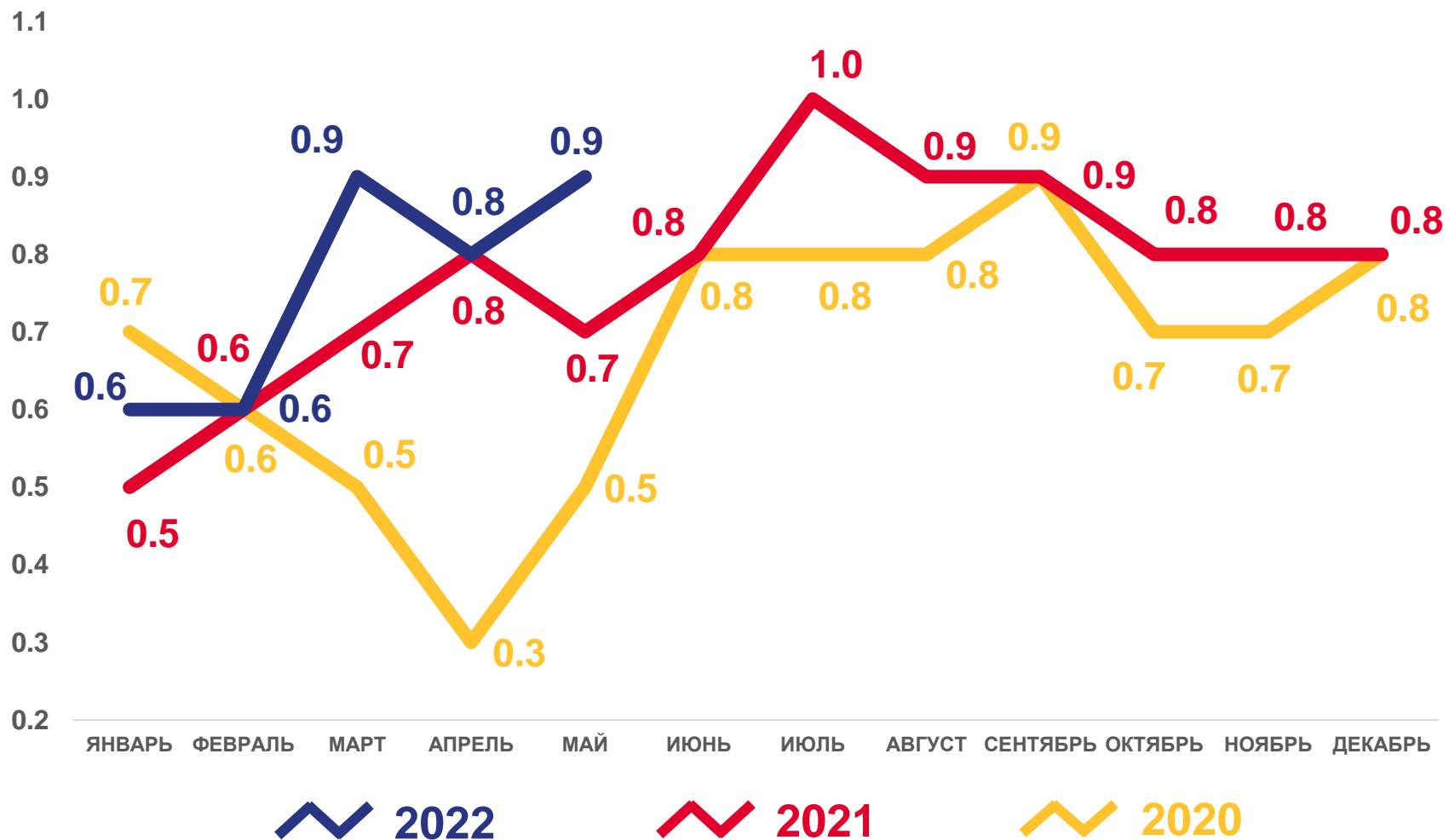
**4,7** тыс.ед.

Коэффициент разводимости

**4,9‰** в расчете на 1000 человек населения

Изменение к январю – июню 2021 года

**14,0%**



# МИГРАЦИОННОЕ ДВИЖЕНИЕ НАСЕЛЕНИЯ

январь – июнь 2022 г.

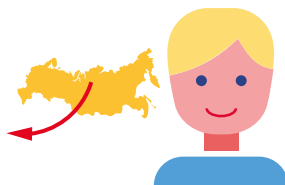


Число прибывших

**21722** человека

Изменение к январю – июню 2021 года

**-7,1%**

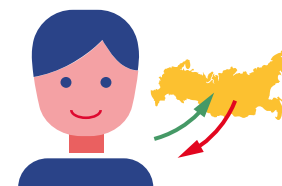


Число выбывших

**22795** человек

Изменение к январю – июню 2021 года

**-3,5%**



Миграционный прирост (убыль) населения

**-1073** человека

Коэффициент миграционного прироста  
(убыли)

**-11,3** в расчете на 10 000  
человек населения

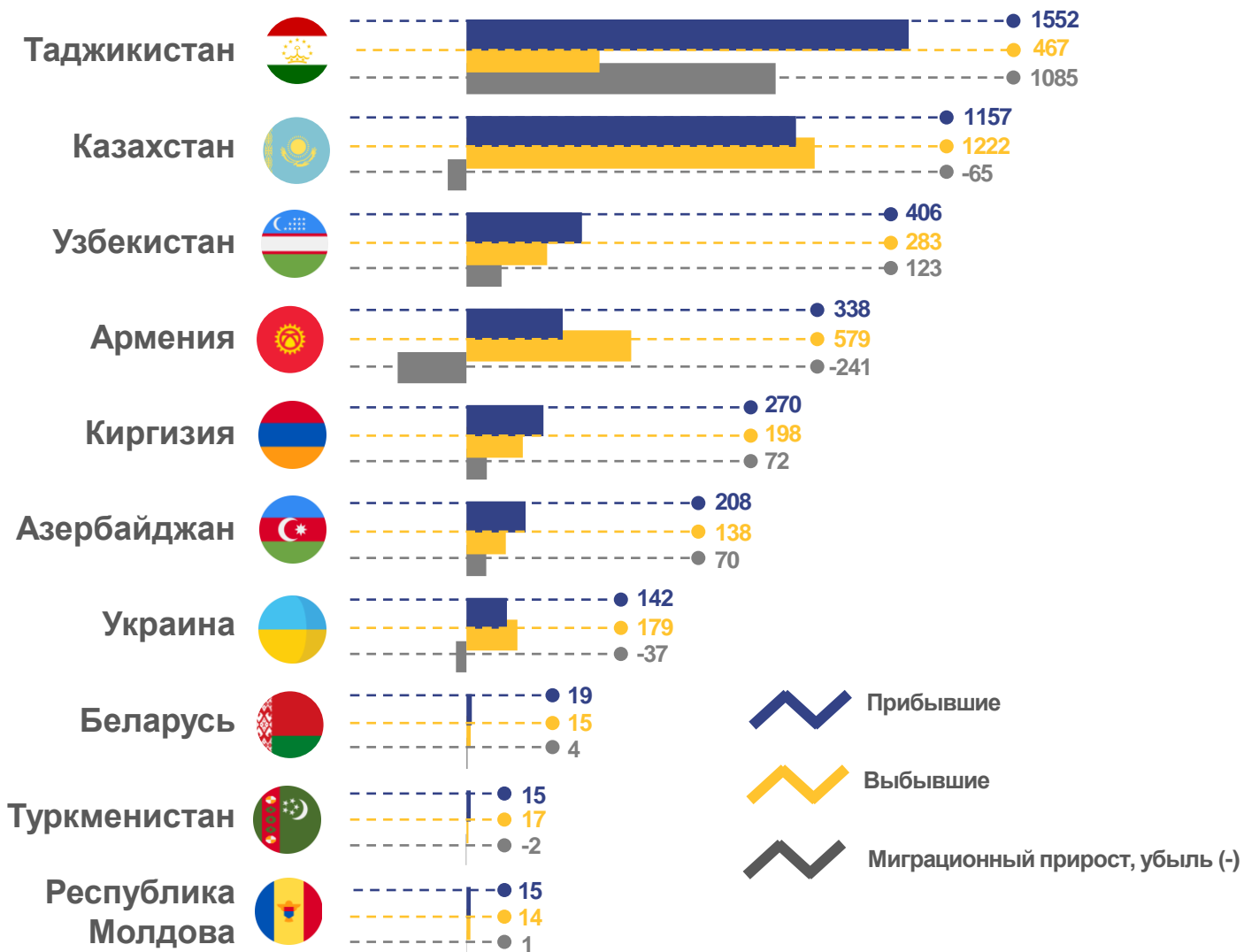






# МЕЖДУНАРОДНАЯ МИГРАЦИЯ

январь – июнь 2022 г., человек



## Миграция со странами СНГ:

**4122** прибывших

**3112** выбывших

**1010** миграционный прирост

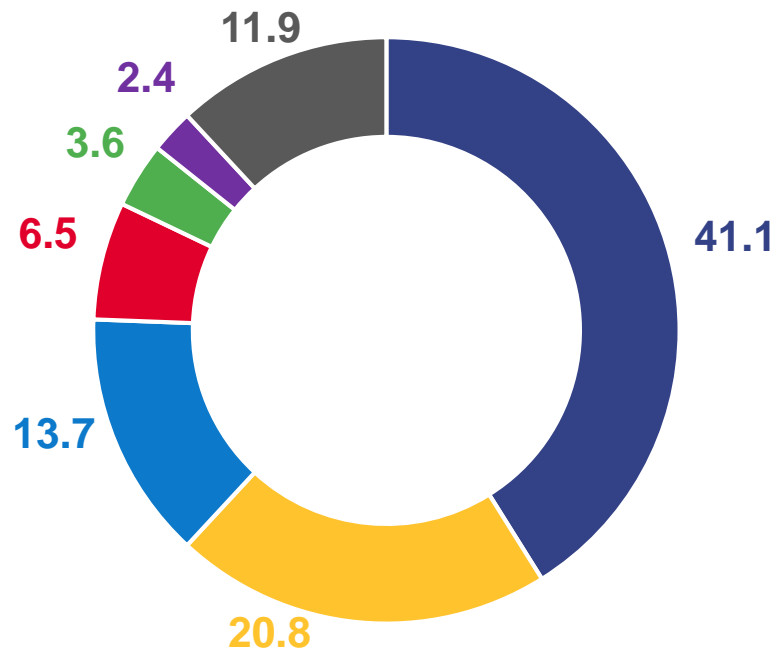




# МЕЖДУНАРОДНАЯ МИГРАЦИЯ

январь – июнь 2022 г., в % к итогу

Прибывшие из других стран



Выбывшие в другие страны

